

A NEW WAY OF LIVING



BORD'EAU

Een eigenzinnig nieuwbouwproject met 66 appartementen
aan de oevers van de Schelde in Oudenaarde centrum

BY CONIX RDBM





BORD'EAU

Een eigenzinning nieuwbouwproject met 66 appartementen
aan de oevers van de Schelde in Oudenaarde centrum

BY CONIX RDBM

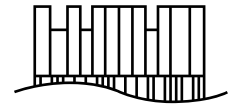
A NEW WAY OF LIVING

ONTDEK HET PROJECT









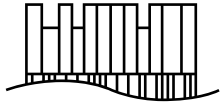
BORD'EAU

SCHELDE-EILAND

EEN EILAND, OMGEVEN DOOR WATER

*Op een schiereiland aan de oevers van de Schelde,
met een brug naar het heuvelachtig landschap van de Vlaamse Ardennen
en op wandelafstand van het bruisende centrum van Oudenaarde,
schittert een architecturaal, uniek vastgoedproject,
met exclusieve residenties en een groene binnentuin,
omgeven door water en ongerepte natuur,
als een oase van rust...*

... Ontdek Schelde-Eiland. Een uniek stadsontwikkelingsproject op een schiereiland in Oudenaarde centrum waarvan Bord'EAU de laatste fase inleidt.



BORD'EAU

BORD'EAU

LANDMARK AAN DE WATERKANT

*De warme gloed van de avondzon weerkaatst op het water,
en nodigt uit voor een boottochtje of een wandeling langs de promenades.
Want in de wereld van Bord'eau is het altijd vakantie.
Of u nu kiest voor een SKYLOFT met panoramisch zicht
of een YACHTHOUSE met privésteiger,
of één van de SUNSEEKERS met veel lichtinval,
de rustgevende kracht van water laat zich voelen
in alle ISLAND HOMES.*

Bord'eau luidt de derde en laatste fase in van het ambitieuze stadsontwikkelingsproject Schelde-Eiland en biedt 66 nieuwbouwappartementen. Omdat ze pal aan de oever zijn gelegen, geven de gelijkvloerse appartementen toegang tot een privésteiger en bieden penthouses als arendsnesten een adembenemend uitzicht op het water. Dankzij een weldoordachte architectuur kunnen ook de bewoners van de andere appartementen genieten van een frontaal en/of zijdelings waterzicht. Kortom; Bord'eau biedt een uniek woonplezier met voor ieder wat wils!



WATER IS LIFE

WONEN OP EEN EILAND









BORD'EAU

KNAP STAALTJE LANDSCAPE DESIGN

Het stedenbouwkundig concept van Schelde-Eiland is ingenieus. Alleen al het gegeven van een schiereiland dat langs drie kanten wordt omringd door water is uniek. Maar ook de inplanting van de drie gebouwen die samen Schelde-Eiland vormen, is weldoordacht. Zo werd er tussen de verschillende gebouwen veel ruimte gelaten die breder wordt naarmate je dichterbij het water komt. Dit resulteert in mooie perspectieven op de stroom en geeft aan elke plek op het eiland een echt vakantiegevoel. De positie van het laatste gebouw 'Bord'eau' spant trouwens ook op dit gebied de kroon gezien haar ligging op de oever van de jachthaven. Hierdoor beschikt elk appartement over een frontaal of zijdelings waterzicht. Ruime terrassen met een perfecte oriëntatie maken het plaatje af.

"Op het eiland wordt een ambitieus woonproject gerealiseerd met een bijzonder uitgangspunt. Een aaneenschakeling van unieke residenties, gelegen in een autoluw woonerf dat fungeert als het kloppend hart. Hier kan je rustig verpozen en mensen kunnen er elkaar ontmoeten. Deze nieuwe stadswijk heeft dan ook alle troeven om de sociale cohesie tussen de bewoners te stimuleren en te verbinden tot een gemeenschap."

Luc Wallays



VERBONDEN DOOR BRUGGEN

Schelde-Eiland is letterlijk verankerd in haar omgeving. Via de ophaalbrug aan de Bergstraat bereiken eilandbewoners snel het hart van Oudenaarde. De terrasjes van de Grote Markt bevinden zich op slechts 650 meter van de voordeur. De nieuwe fiets- en wandelbrug aan de oostzijde van het eiland is dan weer het ideale vertrekpunt voor een tocht doorheen de Vlaamse Ardennen.





WOONERF WORDT COMMUNITY

Een huis wordt pas een thuis als het mensen met elkaar verbindt. Schelde-Eiland is dan ook een community waar gelijkgestemden elkaar vinden om te genieten van de stilte en de natuur. De volledige site werd aangelegd in functie van de beleving van haar bewoners. Auto's worden in de ondergrondse garage geleid waardoor absolute rust gegarandeerd is. Het eiland is voorzien van fietspaden, promenades, doorsteken en pleinen in natuursteen waardoor het aangenaam vertoeven is op Schelde-Eiland. Zitbanken met zicht op het water nodigen uit tot een gesprek. Her en der zorgen bomen en plantenperken voor schaduw en beschutting. Op de kop van het eiland fungeert een plein als ontmoetingsplaats waar vriendschappen worden gesloten rond de petanquebaan. Een kunstwerk van Kris Martin, genaamd Day 9, geeft een extra dimensie aan het geheel.

EEN VERNIEUWDE JACHTHAVEN

Het succes van de jachthaven van Oudenaarde neemt elk jaar toe. De Vlaamse Waterweg besliste dan ook om de volledige infrastructuur binnenkort grondig te vernieuwen. Hoogtepunt is de aanleg van een heuse wandelpromenade over de volledige lengte van de haven! Wie droomt er nu niet van om van op het eigen terras het komen en gaan van de bootjes gade te slaan?



FIND YOUR HOME

ONTDEK HIER HET AANBOD









EEN THUIS VOOR IEDEREEN

Begin vandaag aan een nieuw hoofdstuk en maak van Bord'eau uw nieuwe thuis. Ontdek hier de brede waaier aan mogelijkheden en kies voor de woning van uw dromen.





BORD'EAU

ISLAND HOMES

Kiest u voor één van de ISLAND HOMES?

Dan heeft u keuze tussen ruime twee slaapkamerappartementen voorzien van ruime terrassen en een frontaal of zijdelings waterzicht. Bovendien is er een ruime keuze in de ligging en oriëntatie. Houdt u van de ochtendzon aan de ontbijttafel of verkiest u de warme avondgloed op uw terras? Bord'eau heeft het allemaal.

Hieronder ziet u slechts één voorbeeld van een plattegrond van een Island Homes-appartement. Onze experts geven u graag en vrijblijvend informatie en advies over alle mogelijkheden.

Contacteer ons vandaag nog via 0473 333 323 of info@schelde-eiland.be.







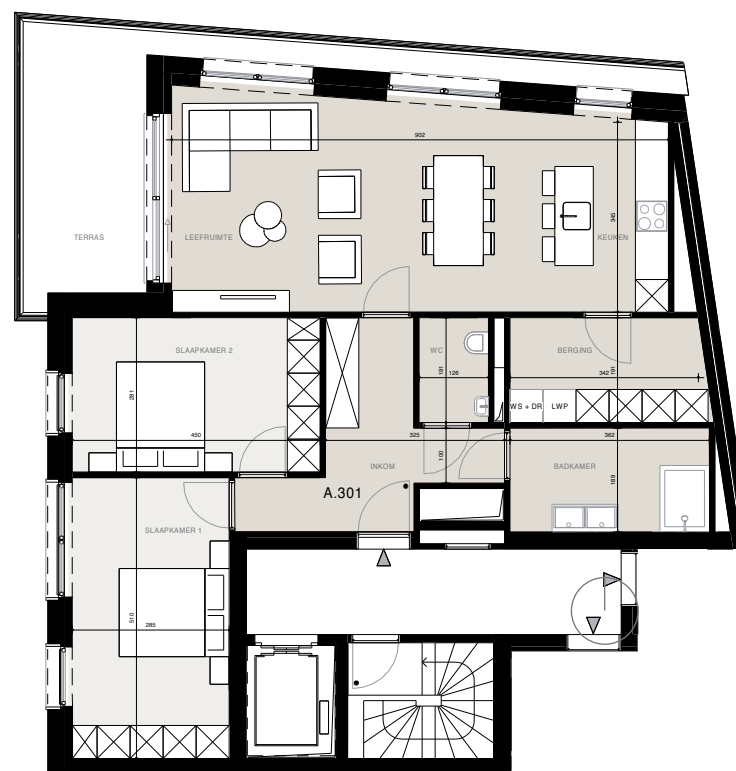
BORD'EAU

SUNSEEKERS

Houdt u van een optimale lichtinval en een écht ruimtegevoel? Kies dan voor de SUNSEEKERS. In deze doorzon- en hoekappartementen profiteert uw leefruimte langs twee gevels van een weergaloos zicht op de Vlaamse Ardennen, het water of de stad. Quasi alle SUNSEEKERS genieten van een frontaal zicht op het water en zijn voorzien van 2 tot 3 slaapkamers.

Hieronder ziet u slechts één voorbeeld van een plattegrond van een Sunseekers-appartement. Onze experts geven u graag en vrijblijvend informatie en advies over alle mogelijkheden.

Contacteer ons vandaag nog via 0473 333 323 of info@schelde-eiland.be.







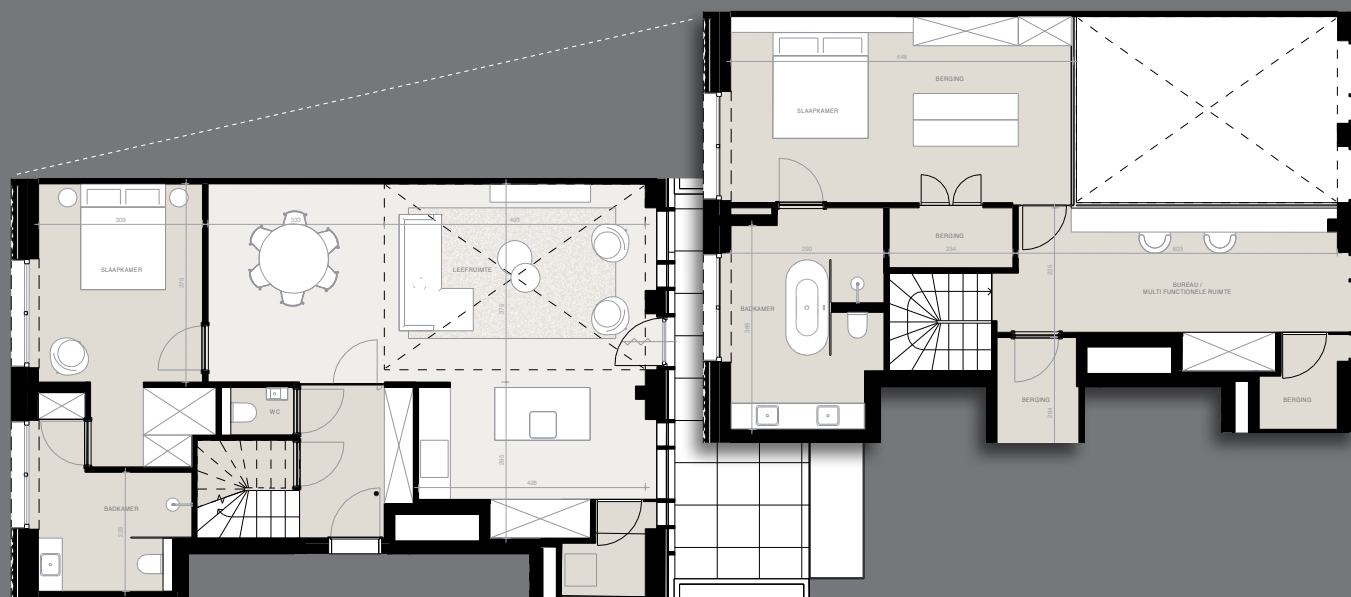
BORD'EAU

YACHTHOUSES

Erg bijzonder en uniek in Vlaanderen zijn de YACHTHOUSES met een terras aan het water en een eigen aanlegsteiger. U profiteert van een mezzanine verdieping met open vide en reusachtige raampartijen die over beide verdiepen doorlopen. Hierdoor geniet u van een overvloedige lichtinval en indrukwekkend ruimtegevoel. De yachthouses beschikken standaard over 2 slaapkamers met eigen badkamer. Op verdiep kan u bijkomend kiezen voor een bureauruimte, wellness, tv-kamer of logeerkamer. Voor de afwerking van uw appartement profiteert u van een extra en hoogwaardig afwerkingsbudget en wordt u persoonlijk begeleid door de interieurarchitecten van Conix Cool interiors.

Hiernaast ziet u slechts één voorbeeld van een plattegrond van een Yachthouses-appartement. Onze experts geven u graag en vrijblijvend informatie en advies over alle mogelijkheden.

Contacteer ons vandaag nog via 0473 333 323 of info@schelde-eiland.be.



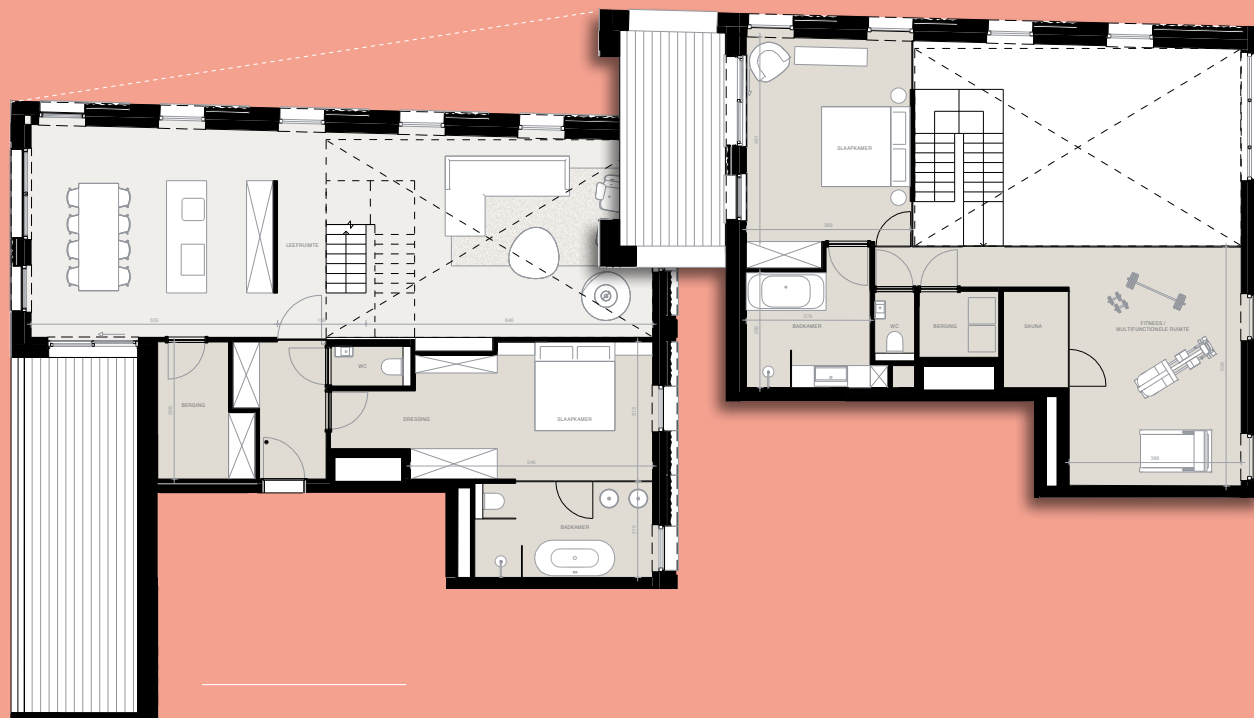




BORD'EAU

SKYLOFTS

De SKYLOFTS bieden u ultiem wooncomfort met uitzonderlijke zichten op de omgeving. Deze penthouses met mezzanine verdieping beschikken over een open vide en reusachtige raampartijen die over beide verdiepen doorlopen. U beschikt over twee terrassen en standaard 2 tot 3 slaapkamers met eigen badkamer of inloopdressing. Op verdiep kan u kiezen voor een bureauimte, wellness, tv-kamer, biljart, bar, lounge,... die u tevens als logeerkamer of gastenverblijf kan inrichten. Voor de afwerking profiteert u van een extra en hoogwaardig afwerkingsbudget en wordt u persoonlijk begeleid door de interieurarchitecten van Conix Cool interiors.



Hierboven ziet u slechts één voorbeeld van een plattegrond van een Skyloft-appartement. Onze experts geven u graag en vrijblijvend informatie en advies over alle mogelijkheden.

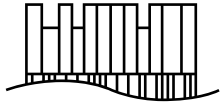
Contacteer ons vandaag nog via 0473 333 323 of info@schelde-eiland.be.





ARCHITECT & DESIGN

MASTERPIECE IN ARCHITECTUUR



BORD'EAU

BORD'EAU

Bord'EAU verrijst als een baken langsheen het water en vormt daarmee het in het oog springende sluitstuk van Schelde-Eiland. De kop van het gebouw vormt daarbij een opmerkelijke façade die fier naar het landschap reikt.

LUXE EN STIJL

Het gebouw wordt gekenmerkt door haar majestueuze karakter en unieke ligging aan de waterkant. De zichten op het water, het landschap en de stad worden optimaal uitgespeeld door het ingenieuze architecturale ontwerp. Deze nieuwe landmark die binnenkort aan de Scheldeboorden zal verrijzen, straalt luxe en stijl uit dankzij de grote raampartijen en het gebruik van kwalitatieve materialen zoals natuursteen. Al van bij het binnenkomen via de hoogwaardig afgewerkte inkomhallen of de bijzondere binnentuin overvalt bewoners en bezoekers het gevoel van ruimte en comfort. In de ondergrond wordt een ruime parkeergarage gerealiseerd van waaruit men met een kwaliteitsvolle lift het eigen appartement kan bereiken.







BORD'EAU

“Bij het ontwerpen van een landmark laat je je als architect inspireren door de omgeving. Zelden krijgen we echter een opdracht waarbij het landschap zo uniek is: een schiereiland, omgeven door water, tussen stad en de ongerepte natuur! Dat hebben we zo veel mogelijk uitgespeeld door grote raampartijen te voorzien. Bovendien heeft quasi elk appartement zicht op het water. Daarnaast gebruikten we natuursteen om visueel een link te leggen met het historisch stadhuis en de Markt, die tevens in hetzelfde materiaal werden gebouwd. Zo wordt architectuur meer dan het uitwerken van een programma op een specifieke plek. Het wordt een ambacht.”

Christine Conix





rk innovation integrity creativity
fun complexity flexibility



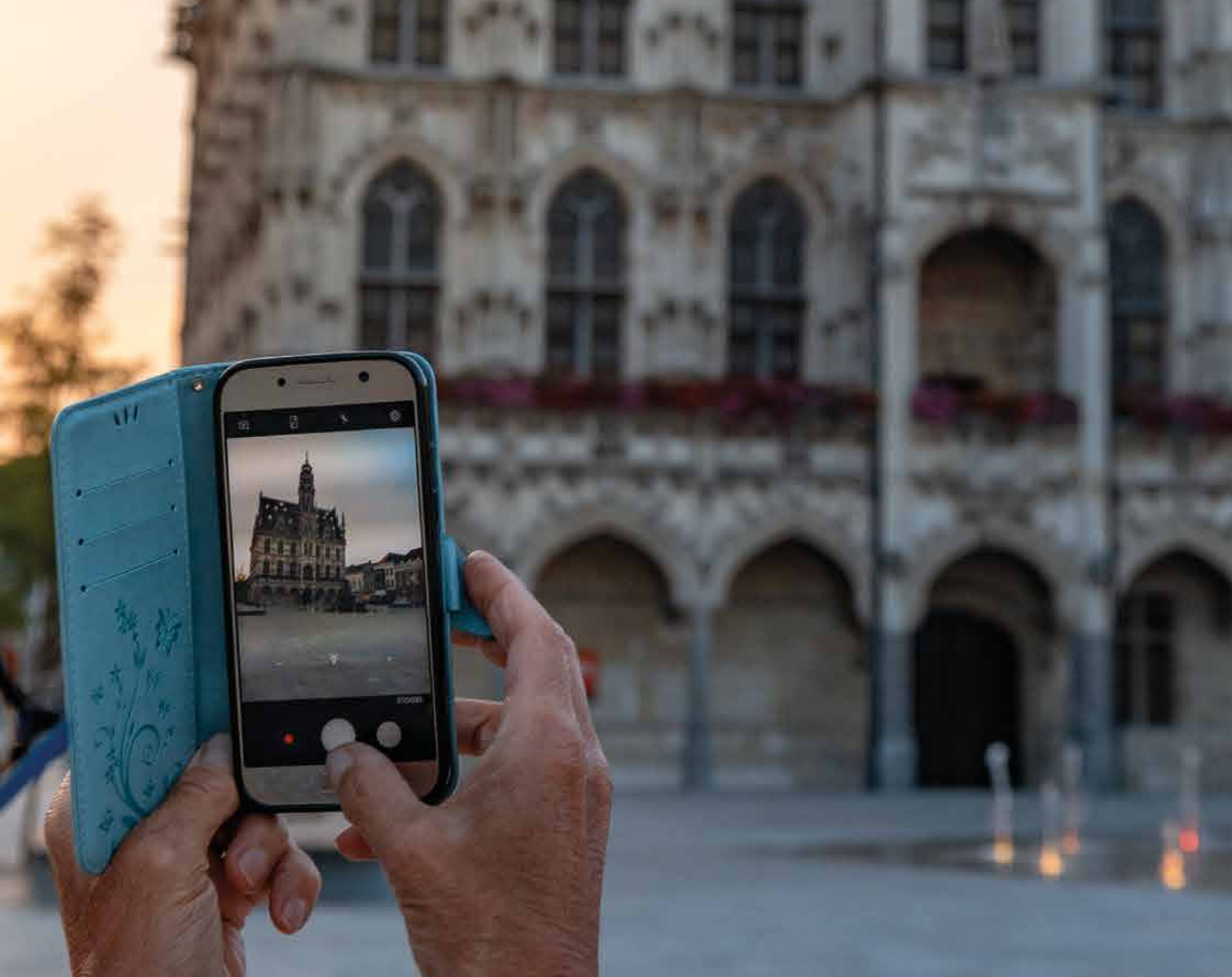
LOVE FOR LIFE, DE NATUUR ALS RODE DRAAD

Deze nieuwe filosofie loopt als een rode draad doorheen Bord'eu en is erop gericht de natuur in huis te halen door extra grote glaspartijen en ruime terrassen. Hierdoor geniet u van aangenaam verlichte ruimtes en mooie uitzichten vanuit uw woonst. Een groene binnentuin met voldoende ruimte voor fietsen is het kloppend hart. Ongeacht de ligging heeft elke woning frontaal of lateraal zicht op het water. Zo slaat architectuur een brug tussen mens en natuur. De kwalitatief aangelegde binnentuin biedt bovendien een aangename ruimte om te kuieren of even te verpozen. Zo geniet u elke dag van een mooi uitzicht en kader om te wonen! Kies een appartement op de verdieping en profiteer van de mooie uitzichten op de omgeving. Of opteer voor een gelijkvloers appartement met eigen aanlegsteiger, het aanwezige groen biedt u optimale privacy en een natuurbeleving tot in uw leefruimte.

PERSONAL SERVICE & INTERIOR ADVICE

Bord'eau staat synoniem voor levenskwaliteit en dat voelt u al nog voor u er woont. Een huis wordt pas een thuis als het beantwoordt aan de levensstijl en persoonlijke smaak van haar bewoners. Daarom wordt u, volledig vrijblijvend, begeleid door een professioneel team van interieurarchitecten. U kan opteren voor de kwalitatieve en volledige standaardvoorzieningen, inbegrepen in de aankoopprijs van uw woonst. Of u kan ervoor kiezen om uw interieur volledig af te stemmen op uw eigen wensen wanneer u op plan koopt. Zo kan u de afwerking van de vloeren en de inrichting van uw badkamer en keuken zelf uitkiezen in de toonzalen van onze leveranciers. Daarvoor gaan we een samenwerking aan met professionele leveranciers die een gevestigde waarde vormen in hun regio. In de wereld van Bord'eau staat alles in het teken van welzijn en genieten. Laat u inspireren en begeleiden door het advies van onze experts. Bovendien coördineren zij alle werken en zijn zij de tussenpersoon tussen u, de bouwheer en de leveranciers. Zo hoeft u zich enkel te bekommeren om de inrichting van uw droomwoning.







WALK THE TOWN

DE MARKT ALS VERLENGSTUK VAN UW TERRAS



BORD'EAU

*Een brug over het water,
op wandelafstand lonkt de stad,
parel van de Vlaamse Ardennen,
met pittoreske steegjes om te verdwalen,
winkelstraten om te ontdekken,
terrasjes om te verpozen,
cafés en restaurants om te genieten.*





BORD'EAU

OUDENAARDE

PAREL VAN DE VLAAMSE ARDENNEN

Schelde-Eiland ligt op wandelafstand van het centrum van Oudenaarde, ook wel de parel van de Vlaamse Ardennen genoemd. Stad Oudenaarde ligt even ten zuiden van Gent en telt ongeveer 28.800 inwoners. De stad situeert zich in de Scheldevallei en herbergt een pracht aan historische panden waaronder het bekende stadhuis op de Grote Markt met de daarbij horende Lakenhallen, de Sint Walburgakerk, het begijnhof en de Boudewijntoren. Het middeleeuws stadhuis vormt het kloppend hart van de stad, een imposant gotisch gebouw dat door Unesco als werelderfgoed werd geklasseerd. De Markt werd recent heraangelegd met kalkzandsteen zoals het volgens historici ooit moet zijn geweest. Een uiting van respect voor de rijke geschiedenis van de stad en meteen ook een inspiratiebron voor het ontwerp van Schelde-Eiland. Maar ook het Centrum Ronde Van Vlaanderen vormt een bekende trekpleister voor menig toerist.





GEZELLIG VERTOEVEN

MET HET BRUISENDE STADSCENTRUM IN JE ACHTERTUIN

Daarnaast is Oudenaarde ook een kleine, maar charmante winkelstad, waarbij de winkelstraten de gezelligheid uitademen van oude pittoreske steegjes. Hier en daar kan je in één van de vele leuke tavernes een stop inlassen om een lekker hapje te eten, of om gewoonweg wat te drinken op het terras. U vindt er een uitgebreid voorzieningenaanbod met onder andere een bibliotheek, cultureel centrum, diverse scholen en prima openbaar vervoersverbindingen met eigen treinstation.

“Jarenlang leefde Oudenaarde met haar rug naar de Schelde. Om het contact met de stroom te herstellen, werd het masterplan Scheldeboorden getekend. Dit resulteerde in de bouw van een voetgangers- en fietsbrug, de geplande aanleg van een nieuwe jachthaven en een wandelpromenade langs de Scheldekaaien. Het absolute sluitstuk van deze geslaagde transformatie is de aanleg van Schelde-Eiland, een ambitieus woonproject op een unieke locatie.”

Marnic De Meulemeester
Burgemeester van Oudenaarde



BORD'EAU

NATURE CALLS

WONEN MET ZICHT OP DE VLAAMSE ARDENNEN





*De ondergaande zon kust het landschap in de verte.
Glooiende heuvels glinsteren in het zachte schemerlicht.
Het ideale decor voor een avondwandeling of een
fietstocht, of gewoon een mijmering vanop het balkon.
Het idyllisch panorama reikt tot aan de horizon.
De natuur zover en tegelijkertijd zo dichtbij.*





WANDELEN EN FIETSEN

Een wandel- en fietsbrug aan de jachthaven fungeert als poort naar de ongerepte weidsheid en pracht van de Vlaamse Ardennen, trekpleister voor wielertoeristen, wandelaars en natuurliefhebbers. Niet toevallig is Oudenaarde al vijf jaar op rij de aankomststad van Vlaanderens mooiste, de Ronde van Vlaanderen, en trekt daarmee jaarlijks duizenden bezoekers tot in haar stad.

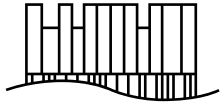
Het heuvelachtige landschap van de Vlaamse Ardennen en de pracht van de Scheldevallei vormen een droombestemming voor fietsfanaten, maar bewoners van Bord'eau kunnen er elke dag van genieten. In de binnentuin is er dan ook voldoende plaats voorzien om uw stalen ros te parkeren.





SUSTAINABILITY

DUURZAAM BOUWEN VOOR MORGEN



BORD'EAU

SYNERGIE

Voor de realisatie van Schelde-Eiland sloegen drie projectontwikkelaars de handen in elkaar. De synergie tussen Wow Projects, Willy Naessens en Montreal RED resulteerde niet alleen in een masterpiece op het gebied van landscape design en architectuur, maar ook inzake duurzaamheid.







BORD'EAU

WONEN MET EEN BEN-LABEL

Alle appartementen hebben een BEN-label, wat staat voor bijna-energie-neutraal. Het bijzondere aan BEN-woningen is dat ze weinig energie verbruiken voor verwarming, ventilatie, koeling en de productie van warm water. Deze extra maatregelen zorgen voor een zeer lage energiefactuur. Bovendien geeft de overheid 50% korting op de onroerende voorheffing de eerste 5 jaren aan eigenaars van een BEN-woning. Sommige banken werken ook met een extra voordelig BEN-krediet.

WIJ GAAN VOOR U TOT HET UITERSTE

Maar er is meer. Dankzij de integratie van een warmtepomp, balansventilatie en zonnepanelen bent u zeker van een zeer lage energiefactuur. Bovendien gaat bijzondere aandacht uit naar het wooncomfort van elk appartement. Zo wordt er reeds bij het ontwerp rekening gehouden met het akoestisch comfort, zijn de gebruikte materialen steeds duurzaam en zijn minimale onderhoudskosten gegarandeerd.





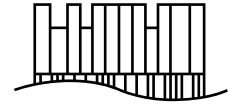
INVESTEREN IN VASTGOED

KIES RESOLUUT VOOR EEN ZORGELOZE TOEKOMST!









BORD'EAU

EEN GOEDE KEUZE

U wilt een mooie spaarpot opbouwen als appeltje voor de dorst: om uw kinderen later te helpen of om uw pensioen veilig te stellen. Of wenst u uw kapitaal te laten aangroeien en te profiteren van de lage rente door het aangaan van een krediet? Dan is een investering in vastgoed een goede keuze! U geniet niet enkel van een vast rendement met een maandelijks huurinkomen, bovendien profiteert u van een meerwaarde wanneer u slim investeert.

VOOR VANDAAG ÉN DE TOEKOMST

Belangrijke factoren zijn daarbij ontegensprekelijk een goede ligging, een beperkt onderhoud en een duurzaam karakter. Bord'eau is dan zeker een goede keuze! Het project profiteert van een unieke locatie in Oudenaarde centrum en geniet van een optimale bereikbaarheid. De nieuwbouwappartementen zijn bovendien energiezuinig, kwalitatief en volledig instapklaar.

Tot slot maken de tijdloze & stijlvolle architectuur, de flexibiliteit in indeling, de groene binnentuin en ruime terrassen het project interessant als woonresidentie voor vandaag én de toekomst.





CONTACT

ONZE EXPERTS GEVEN U GRAAG
VRIJBLIJVEND INFORMATIE EN ADVIES.
CONTACTEER ONS VANDAAG NOG!

ONLINE

U hoeft geen fysieke afspraak te maken om het project te ontdekken!

Ons verkoopteam plant met u een online afspraak in wanneer het u past. U hoeft dus niet naar kantoor te komen! U ontmoet elkaar op scherm, waar uw vragen live beantwoord worden. U krijgt een gedetailleerde video-rondleiding in het project. Documentatie zoals plannen, verkooplastenboeken en nog veel worden op scherm gepresenteerd.

FYSIEK

Maak je toch liever een afspraak in ons verkoopkantoor?

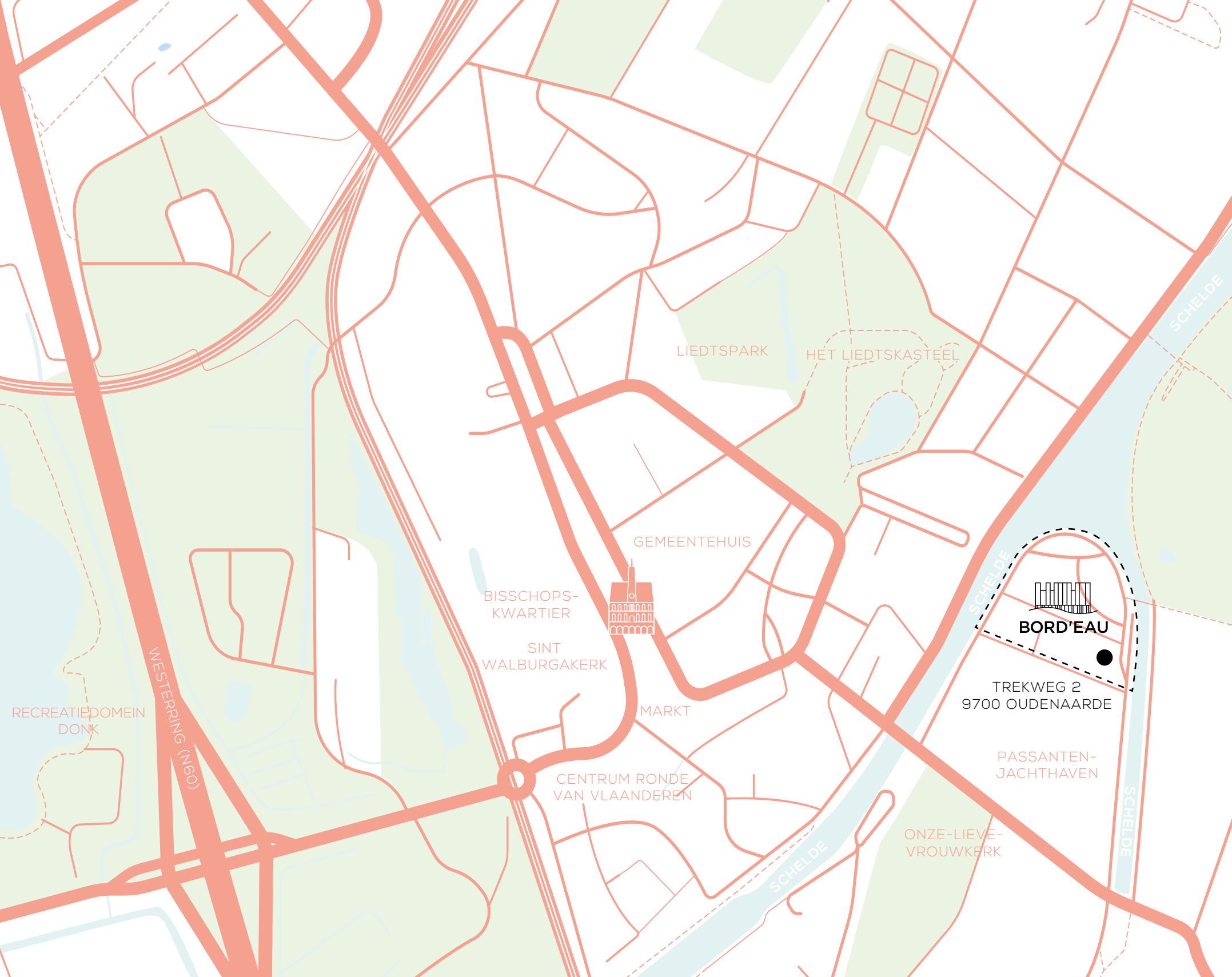
Op de site hebben wij een gloednieuw verkoopkantoor ingericht met zicht op het project. Ons kantoor vind je op de **Trekweg 2 in Oudenaarde (een plan vind je op de volgende pagina)**.

CONTACTEER ONS VANDAAG NOG!

0473 333 323 of **INFO@SCHELDE-EILAND.BE**







WESTERING (N60)

RECREATIEDOMEIN
DONK

LIEDTSPARK

HET LIEDTSKASTEEL

GEMEENTEHUIS

BISSCHOPS-
KWARTIER

SINT
WALBURGAKERK

MARKT

CENTRUM RONDE
VAN VLAANDEREN

SCHELDE

BORD'EAU

TREKWEG 2
9700 OUDENAARDE

PASSANTEN-
JACHTHAVEN

ONZE-LIEVE-
VROUWKERK

SCHELDE

SCHELDE

SCHELDE

SCHELDE
EILAND

SCHELDE-EILAND

Bent u op zoek naar een energiezuinige nieuwbouwwoning (BEN) met tuin in Oudenaarde centrum? Ontdek dan zeker de Havenwoningen op Schelde-Eiland! Door hun unieke ligging aan de jachthaven geniet u elke dag van het komen en gaan van de boten, en dit vlak aan uw voorgevel. Beleef elke dag het vakantiegevoel in deze woningen met 3 tot 4 slaapkamers, een ruime zolder, een zonnige stadstuin en een carport. Contacteer onze woonadviseur voor meer info!



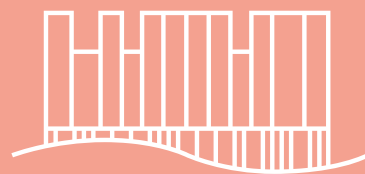
MEER INFO?

www.schelde-eiland.be

0473 333 323

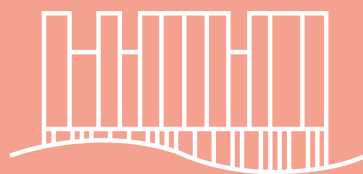
info@schelde-eiland.be

IT'S A NEW WAY OF LIVING



BORD'EAU

Aan deze brochure kunnen geen rechten ontleend worden. De weergegeven 3D-impressies zijn als indicatief te beschouwen, het is mogelijk dat een vergelijkbare inrichting meerkosten met zich meebrengt. De afwerking van de appartementen zoals beschreven in het lastenboek is bepalend en primeert op alle andere documenten. - MONTREAL maart 2021



BORD'EAU

www.bord'eau.be